

Aufbauanleitung Terrassendach

Anbringen der Wandpfette

Zuerst die Wandpfette mit einem Holzbohrer vorbohren im Durchmesser 12mm(ein Bohrloch pro Meter), je nach Befestigungsart siehe Schraubensatz.

Danach mit SDS-Plus Hammerbohrer ins Mauerwerk bohren.(14mm für 6kt.-Schlüsselschraube mit 14er Dübel) Die Befestigungsart für normales Mauerwerk oder für Befestigungsart , Dämmung oder Hohlkammer 16mm (Siebhülse, Gewindestange, Mörtel, U-Scheibe und Mutter) an der Wandpfette befestigen.

Pfosten aufstellen

Zunächst Stützenfuß in Beton einbetonieren, oder Stützenfuß auf Beton verdübeln(siehe Schraubensatz).Abstand beider Stützenfüße zur Wand muss identisch sein. Pfosten in Stützenfüße befestigen mit den beige-packten 8 Stück Spanplattenschrauben 6 x60 und der Schlossschraube 10 x 140.

Vordere Pfette aufschrauben

Vordere Pfette auf den beiden oder auch drei (je nach Breite) Pfosten mit den im Schraubensatz enthaltenen Spax 8 x 280mm je 3mal verschrauben.

Sparren befestigen

Sparren von links nach rechts im Abstand (Mitte/Mitte Sparren 1005 bei der 980er Stegplatte, oder Mitte/Mitte Sparren 1225 bei der 1200er Stegplatte) ausrichten. Mit Hilfe eines Winkels den rechten Winkel Wandpfette/Sparren und vordere Pfette/Sparren ausloten. Sparren mit dem Schraubensatz 10x 220/240/260/280/300 (je nach Ausführung) befestigen.

Mittel-/Randprofile

Mittel- und Randprofile 2tlg.(Ober- und Unterteil) in einem Arbeitsgang 6,5 mm vorbohren. Bohrspäne entfernen und Lippendichtung siehe Zeichnung einziehen.

Stegplatten

Schutzfolien von den Stegplatten entfernen. Darauf achten, dass die beschriftete Seite die UV- beständige Seite ist(oben). Vordere Seite mit dem gelochten Filta- Flo Band abkleben und die hintere Seite mit dem geschlossenen. Anschließend die U-Profile aufschieben.

Mittel-/Randprofile

Unterprofile (T-Profil) auf den Sparren ausrichten und Stegplatten einlegen. Oberprofile auflegen und darauf achten, dass Unterprofil, Oberprofil und Lippendichtung bündig miteinander abschließen. Profile und Stegplatten mittels der mitgelieferten Schrauben 6kt. 6x 70 mit Scheibe V2A auf Sparren verschrauben.

Wandanschlussprofil

Mitgelieferte Dichtung in das Wandanschlussprofil einziehen , bohren und befestigen. Dichtung neben den Profilen links und rechts einschneiden, damit sie auf der Stegplatte aufliegt.

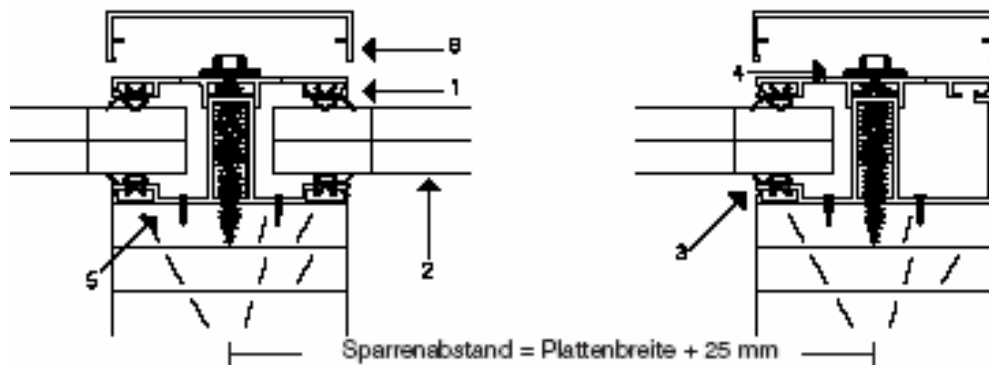
U-Profile

U-Profile dünn am Übergang Stegplatte/Profil mit Spezialsilikon versiegeln.

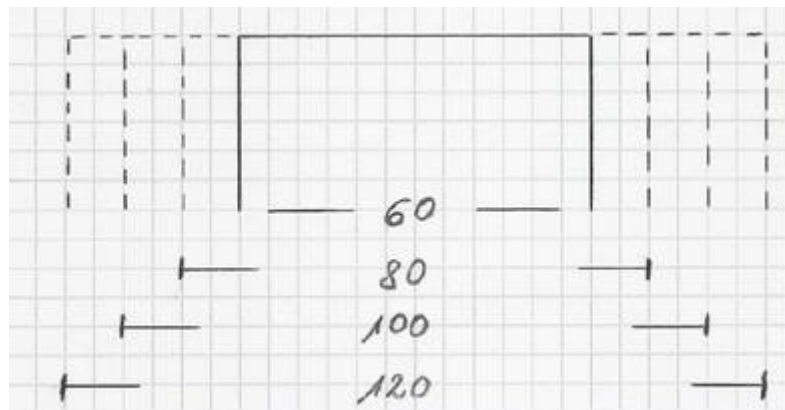
Profilabschlusswinkel

Profilabschlusswinkel auf den Mittel- und Randprofilen verschrauben.

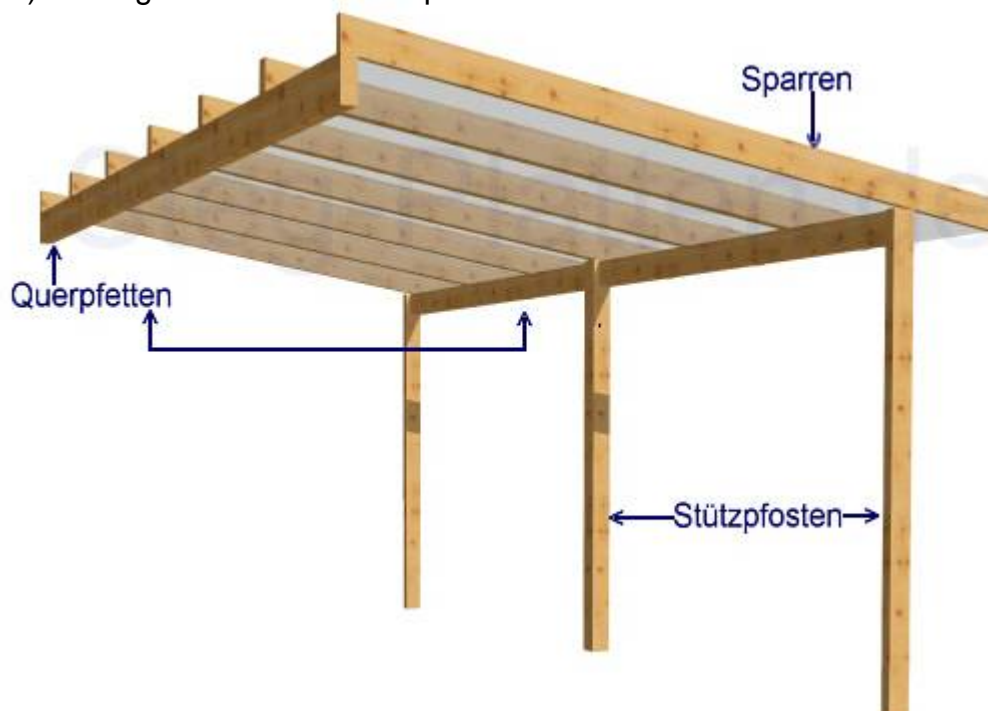
Aufbauanleitung Terrassenüberdachung



Mitte/Mitte Sparren = Plattenbreite + 25mm

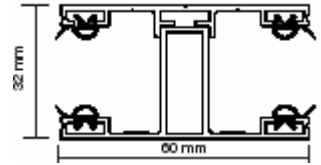


Zweiter und vorletzter Sparren muss bei 80mm um 1cm, bei 100mm um 2cm und bei 120mm um 3 cm nach außen versetzt werden, damit die Randprofile (Breite 60mm) bündig mit den äußeren Sparren abschließen.



Aufbauanleitung Terrassendach

Mittelprofil Alu blank komplett 2teilig mit Lippendichtung
Breite 60mm, Höhe 38mm



Randprofil Alu blank komplett 2teilig mit Lippendichtung
Breite 60mm, Höhe 38mm



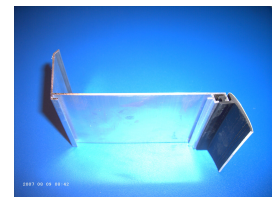
Schraube V2A (Edelstahl) 6 x 70 mit Dichtscheibe 16mm
Verschraubung alle 30 cm durch beide Profile bis in den Leimbinder



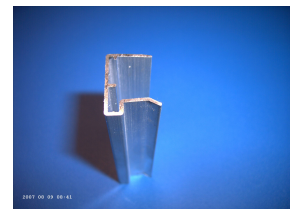
Klemmdeckel Alu blank (zur optischen Verschönerung)



Wandanschlussprofil Alu blank; Tiefe 120 mm; incl. Dichtung
und incl. Spenglerschrauben 45er V2A mit 6er Dübeln



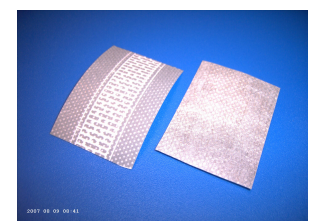
U-Profil Alu blank mit Tropfkante
Breite 980 und 1200 mm



Profilabrutschwinkel zum Sichern der Stegplatte und
zum Verschluss der Mittel- und Randprofile vorne
durch Schraube 4,2x32.



Filta-Flo Band zum Abkleben der Stegplatte
geloht vorne, geschlossen hinten



Für festes Mauerwerk
und Beton sind Nylon-
Dübel S 14 vorgesehen

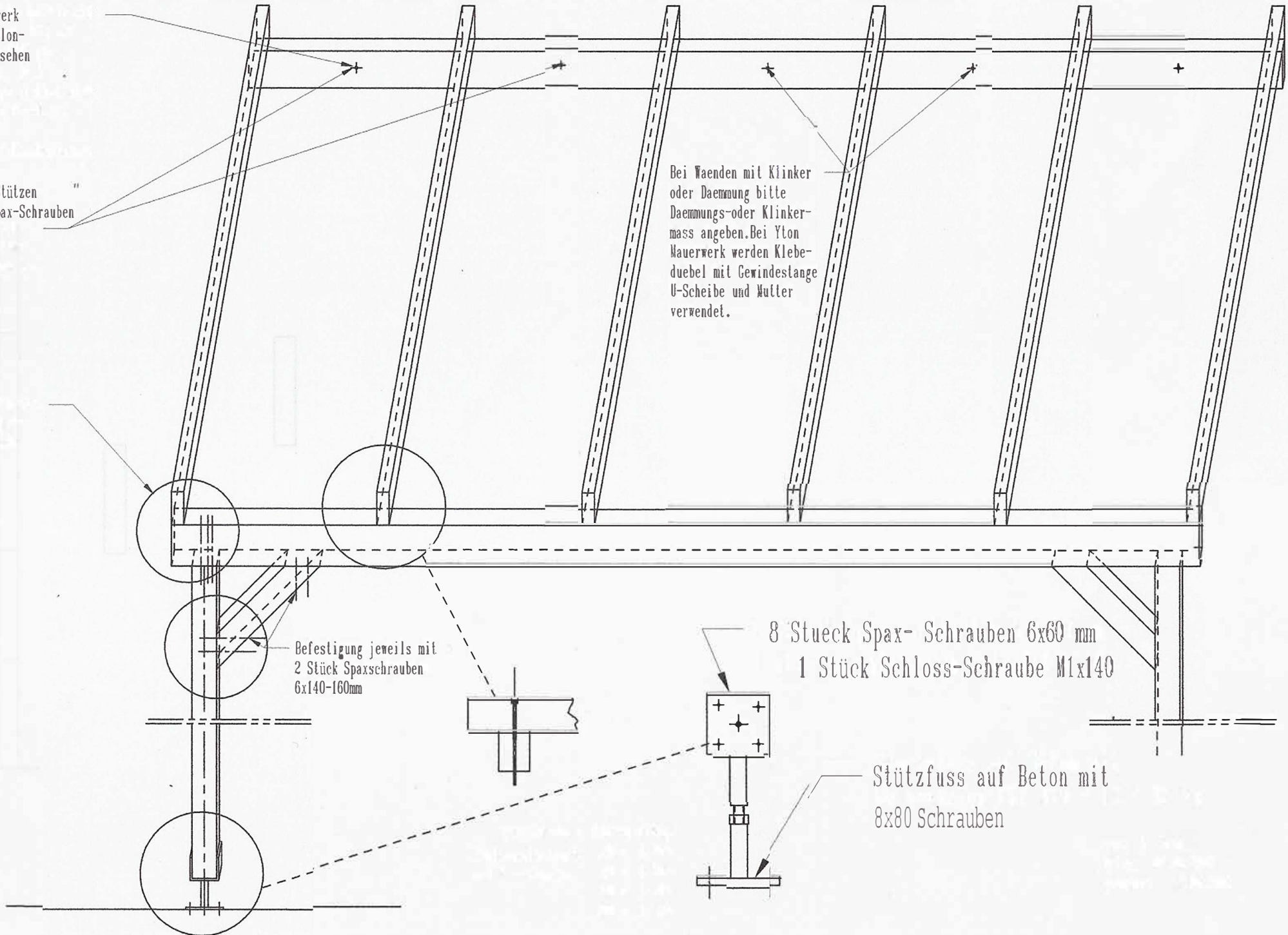
Befestigung der Stützen
mit je 3 Stück Spax-Schrauben
8x280

Bei Wänden mit Klinker
oder Daemmung bitte
Daemmungs-oder Klinker-
mass angeben. Bei Yton
Mauerwerk werden Klebe-
dübel mit Gewindestange
U-Scheibe und Mutter
verwendet.

Befestigung jeweils mit
2 Stück Spaxschrauben
6x140-160mm

8 Stueck Spax- Schrauben 6x60 mm
1 Stück Schloss-Schraube M1x140

Stützfuss auf Beton mit
8x80 Schrauben



Schraubensatz

Menge	Artikel	Befestigung
1	Wandpfette	Befestigung an der Wand Normales Mauerwerk: pro Meter 1 Schlüsselschraube 10 x ... + 14er Dübel + U-Scheibe 10,5 vz Pfettenstärke (Tiefe) 6/.. = 10 x 220mm Pfettenstärke (Tiefe) 8/.. = 10 x 240mm Pfettenstärke (Tiefe) 10/.. = 10 x 260mm Pfettenstärke (Tiefe) 12/.. = 10 x 280-300mm Mauerwerk Yton, Hohlkammersteine, mit Dämmung(Isolierung), Klinker: Pro 3 Meter 1 Gewindestange M 12 1 Meter lang , 3 U-Scheiben 13,0 , 3 Muttern M 12, 1 Siebhülse Metall M 16 1 Meter lang und 1 Kartusche Mörtel (1 Kartusche Mörtel reicht für 6 Bohrlöcher!!!) Gewindestange und Siebhülse müssen maximal auf 330 mm geschnitten (getrennt) werden !!!
1	Vordere Pfette	Befestigung auf dem Pfosten Pro Pfosten 3 Stück Spax 8 x 280mm (vorbohren 6mm zweckmäßig)
	Sparren	Befestigung auf der Wandpfette und der vorderer Pfette Pro Sparren 2 Schlüsselschrauben 10 x ... + U-Scheibe 10,5 vz (1x Wandpfette und 1 x vordere Pfette) Sparrenhöhe 12/.. = 10 x 200 mm (versenken durch vorbohren mit Forstnerbohrer 30mm) Sparrenhöhe 14/.. = 10 x 220 mm „ Sparrenhöhe 16/.. = 10 x 240 mm „ Sparrenhöhe 20/.. = 10 x 280-300 mm „
	Kopfbänder	Befestigung am Pfosten und an der vorderen Pfette Pro Kopfband 4 Spanplattenschrauben 6 x 140-160mm (2 mal Pfosten und 2 mal Pfette)
	Stützenfuß verstellbar auf Beton	Befestigung des Pfostens im Stützenfuß Pro Stützenfuß: 4 Stück 8x80 Schrauben mit U-Scheibe u. 12mm Dübel, 8 Stück Spanplattenschrauben 6 x 60mm , 1 Stück Schlossschraube 10 x 140mm und 1 U-Scheibe 10,5 + Muttern
	Stützenfuß verstellbar in Beton	Befestigung des Pfostens im Stützenfuß Pro Stützenfuß: 8 Spanplattenschrauben 6 x 60mm, 1 Schlossschraube 10 x 140mm und 1x U-Scheibe 10,5 + Mutter

SW=Schlüsselweite Bit=Schraubereinsatz Torx

Schlüsselschraube 10x...= SW 17--- Mutter M 12 = SW 19--- Spanplattenschraube 6x... = Bit T 30--- Spax 8x320 = Bit T40

Schraubengrößen können variieren!